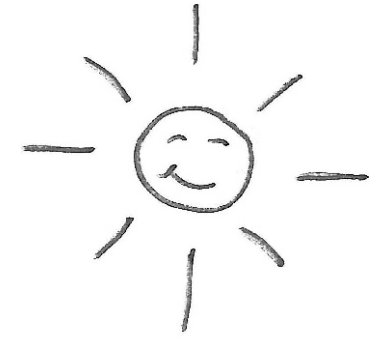
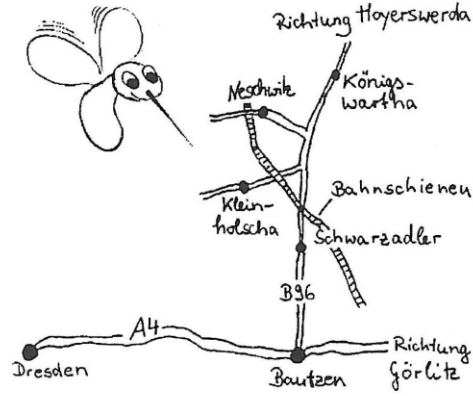


NATURSCHUTZSTATION
NESCHWITZ e. V.



Buchbare Angebote



Anmeldung und Information:

Naturschutzstation Neschwitz e.V.
Park 1
02699 Neschwitz

Tel.: 035933 /30077
Fax:035933 /30078

E-Mail:
Naturschutzstation-Neschwitz@t-online.de

oder

Fischereihof Kleinholscha
Kleinholscha Nr. 7
02699 Neschwitz

Tel. / Fax: 035933 /31900

E-Mail:
Fischereihof@naturschutz-neschwitz.org

Homepage:
www.naturschutz-neschwitz.org

Für

- Familien -
- Vereine -
- Wandergruppen -
- Schulklassen -



- "Historische" GPS Schnipseljagd durch die Teichlandschaft -

Starten Sie, anfangs nur ausgerüstet mit Kompass und Karte, zu einer kleinen historischen Wanderung rund um Neschwitz. Mit Hilfe von Hinweisen, Tips, Rätseln und GPS-Geräten kommen Sie Stück für Stück einem Schatz* näher... Werden Sie ihn finden?

Dauer: ca. 3-5 Stunden
Teilnehmerzahl: bis 20 Personen
Kosten: 5,- € / Person
Mindestgruppenpreis: 40 €
Ort: Fischereihof
*(Inhalt des Schatzes bitte mitbringen)

- Brot Backen im Frau Holle Backofen -

Haben Sie schon einmal frisches Brot aus dem Steinbackofen gegessen? Wir zeigen Ihnen, wie in früheren Zeiten das Bäckerhandwerk aussah. Anschließend kann natürlich verkostet werden!

Dauer: ca. 3 Stunden
Teilnehmerzahl: max. 25 Personen
Kosten: 4,- € / Person (inkl. 10 Brote)
Mindestgruppenpreis: 40 €
Ort: Fischereihof

- Parkführung -

Wir bieten Ihnen eine Führung (naturkundlich, historisch) durch die barocke Parkanlage an. Es besteht die Möglichkeit im Pavillon der sächsischen Vogelschutzwarte die Ausstellung zum Vogelschutz zu besuchen.

Dauer: ca. 2 Stunde
Teilnehmerzahl: bis 25 Personen
Kosten: 4,- € / Person
Mindestgruppenpreis: 40 €
Treffpunkt: Naturschutzstation

- Zu Besuch in der Wildkräuterküche -

Wildkräuter und Wildfrüchte würzen, ernähren, heilen - unter diesem Motto begleiten Sie uns auf einer Exkursion in die reizvolle Park- und Wiesenlandschaft um Neschwitz, um je nach Jahreszeit verschiedene Wildkräuter oder Wildfrüchte kennenzulernen. Anschließend werden gemeinsam unterschiedliche „wilde Köstlichkeiten“ probiert.

Dauer: 3 Stunden
Teilnehmerzahl: max. 15 Personen
Kosten: 16,- € / Person
Zeitpunkt Wildkräuter: Mitte April bis Mitte Juni
Zeitpunkt Wildfrüchte: September / Oktober
Ort: Naturschutzstation oder Fischereihof

- Kräuter, Märchen und Magie -

Geheimnisse und Heilkräfte der Pflanzen entdecken • Kräuterzeremonien • Mit heimischen Kräutern räuchern • Märchen und Geschichten erzählen • Kräuterbuschen herstellen •

Dauer: 2-3 Stunden
Teilnehmerzahl: 10 - 15 Personen
Kosten: 5,- € / Person
Zeitpunkt: ganzjährig
Treffpunkt: nach Vereinbarung

- Verborgene Heilkräfte unserer Bäume -

• Altbewährtes • Neu-Entdecktes • Mystisches • Exkursion mit Tipps zum Sammeln, Trocknen und Verarbeiten sowie Baummeditation zur Entspannung

Dauer: 2-3 Stunden
Teilnehmerzahl: 10 - 15 Personen
Kosten: 5,- € / Person
Zeitpunkt: ganzjährig
Ort: nach Vereinbarung

Sollten Sie eigene Ideen oder Wünsche zu den Angeboten haben, kommen wir Ihnen gern entgegen.

Exkursion,... Weil man nur schützen kann, was man kennt...!

In die angrenzende Heide- und Teichlandschaft bieten wir fachlich geführte Exkursionen (u. a. zu den Themen Teichbewirtschaftung, Botanik, Ornithologie, Entomologie und Waldbewirtschaftung).

Dauer: 2-3 Stunden
Teilnehmerzahl: max. 25 Personen
Kosten: 5,- € / Person
Mindestgruppenpreis: 50 €
Treffpunkt: nach Vereinbarung

Für Kinder unter 12 Jahren ist die Exkursion frei.

- Vorträge -

Sie haben Interesse an naturrelevanten Themen? Wir bieten Ihnen verschiedene Vorträge über Tier- und Pflanzenarten der Oberlausitz, die Natur des Jahres oder spezielle Themen wie Totholz- bzw. Schilfkäfer und Wildbienen an. Fragen Sie einfach nach.

Dauer: ca. 1 Stunde
Mindestgruppenpreis: 50 € + evt. Fahrtgeld
Ort: nach Vereinbarung

- Kulinarische Radeltour -

Wir wäre es, die Oberlausitzer Heide- und Teichlandschaft vom Fahrradsattel aus zu erleben? Unterwegs erwarten Sie Erläuterungen zur Nutzung dieser Kulturlandschaft, zu Pflanzen- und Tierarten und natürlich kulinarische Überraschungen, entsprechend der Jahreszeit .

Dauer: 4 Stunden
Teilnehmerzahl: max. 20 Personen
Kosten: 16,- € / Person
Zeitpunkt: Mai bis Oktober
Treffpunkt: nach Vereinbarung

Für diese Veranstaltung können Fahrräder auf dem Fischereihof ausgeliehen werden (2,- € / Person).

- Weihnachtsfeier für Schüler und Azubis -

Habt ihr schon einmal Pizza im Steinbackofen gebacken? Bei uns könnt ihr eure Weihnachtsfeier verbringen und dabei gemeinsam Pizza backen. Außerdem gibt es Lagerfeuer mit Knüppelkuchen, Bratapfel und natürlich die gemütlich Atmosphäre unseres Hauses. Die Übernachtung ist in einem großen Schlafraum mit Schlafsack möglich und im Preis inbegriffen.

Teilnehmerzahl: max. 22
Kosten: pro Schüler/Azubi: 15,- €
Ort: Fischereihof

- Weihnachtszeit Karpfenzeit -

Die etwas andere Weihnachtsfeier

Sie sind herzlich eingeladen, Ihre Weihnachtsfeier auf dem Fischereihof Kleinholtscha zu feiern. In gemütlich-ländlicher Atmosphäre bieten wir Ihnen und Ihren Gästen eine Exkursion oder einen Vortrag und anschließend gemütliches Beisammensein bei einem mehrgängigen Menü (Vorsuppe, Räucherfisch, vegetarische Brotaufstriche, Bratapfel und Glühwein).

Dauer: 3 - 5 Stunden
Teilnehmerzahl: max. 25 Personen
Kosten: bis 10 Personen 21,- €/P ab 11 Personen 19,- €/P
Ort: Fischereihof

- Zu Besuch im Bienenhaus -

Entdecken Sie Interessante Dinge über das Leben der Bienen und schauen Sie den fleißigen Insekten bei ihrer Arbeit zu. Unterstützen Sie den Imker mit praktischen Tätigkeiten und kosten Sie den Honig der Region. Als Abschluss können Sie sich etwas aus Bienenwachs gestalten.

Dauer: ca. 2 Stunden
Teilnehmerzahl: 10-15 Personen
Kosten: 5,- € / Person
Mindestgruppenpreis: 40 €
Ort: Fischereihof

