

Mitzubringen ist:

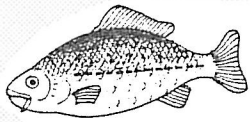
wetterfeste Kleidung / Schuhe

&

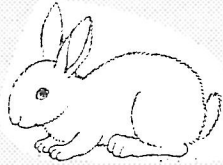
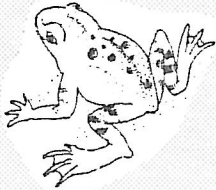
** Neugier **
** Phantasie **



TIERSPIEL



An die Kinder werden Kärtchen mit Tierbildern verteilt. Nacheinander versucht nun jedes Kind, den anderen Kindern durch das Nachahmen von typischen Merkmalen und Bewegungen „sein“ Tier vorzustellen. Die andern müssen das Tier erraten. Als letzte Hilfe kann das Kind auch die Stimme „seines“ Tieres nachahmen.



Praktische Hinweise - Organisation

Programmänderungen sind nach vorheriger Absprache möglich.

Kosten:

pro Kind 2,- €

An- und Abreise:

Mit Kraftfahrzeug: Autobahn A4 bis Abfahrt Bautzen West, B96 in Richtung Hoyerswerda bis Abzweig Neschwitz (13 km) bzw. B96 ab Bautzen bis Abzweig Neschwitz (20 km).

Mit Bus: Strecke Bautzen-Hoyerswerda; mehrere Busverbindungen

Anmeldungen

schriftlich oder telefonisch an

Naturschutzstation Neschwitz
Park 1
02699 Neschwitz
Telefon (035933) 30077
Fax (035933) 30078

e-mail: Naturschutzstation-Neschwitz@t-online.de
Internet: www.naturschutz-neschwitz.de

Wir sind ständig um eine Erweiterung unseres Programms bemüht und für Anregungen stets dankbar!

Ich bin doch schon
so neugierig, was
hier noch alles
los ist!



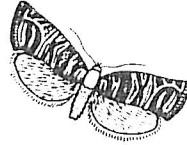
Umweltprojekte
an der
Naturschutzstation
Neschwitz

Trägerverein
Naturschutzstation Neschwitz e.V.



ANGEBOTE FÜR VORSCHULKINDER

Natur
hautnah erleben



hören

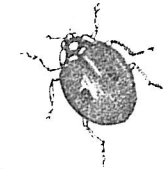
fühlen



sammeln

staunen

gestalten



beobachten
anfassen

*** UNSERE ANGEBOTE ... MIT KINDERN DIE NATUR ERLEBEN ***

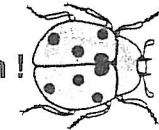


SEEADLER UND GOLDENE KUTSCHE

Wir führen Euch durch das Schloß, den Park und den „sagenhaften“ Keller. Im Schloß und in den Käfigen könnt Ihr viele Tiere ganz nah sehen.

BUNTES WIESENABENTEUER

Die Wiese könnt Ihr sehen - riechen - hören - fühlen - sogar schmecken ... und natürlich malen !



KLAPPERTON UND STORCHENGANG

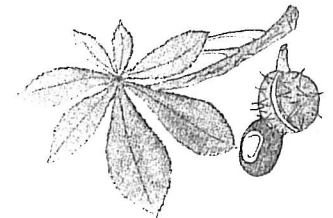
Wir erzählen Euch etwas über das Leben der Störche und hören ihre Stimme. Ihr könnt die Storchenfamilie durch ein großes Fernrohr am Nest beobachten und selbst den „Storchengang“ probieren.

GRÜN ODER BUNT - ECKIG ODER RUND

Wie sehen die Bäume in den verschiedenen Jahreszeiten aus ? Hast Du einen Lieblingsbaum ? Wie fühlen sich die Früchte verschiedener Bäume an (Fühl-Kiste) ?

TASTPFAD UND STEINE-GEWITTER

Auf unserem Fischereihof in Kleinholtscha könnt ihr auch mit geschlossenen Augen viel erleben



DIE KINDER SOLLEN SPIELERISCH FÜR DIE NATUR INTERESSIERT WERDEN, ALLE IHRE SINNE EINSETZEN UND ERSTE ZUSAMMENHÄNGE ERKENNEN (ANPASSUNGEN, NAHRUNGSKETTEN...).